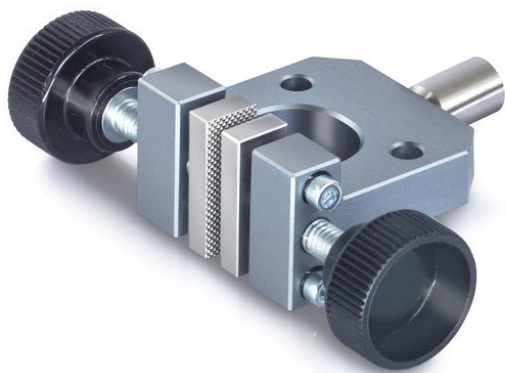


# KERN AD 9005

**KERN**

Pince de serrage à vis pour mesures de traction en laboratoire mâchoires pyramidales incluses



## Catégorie

Marque	Sauter
Catégorie de produits	Pince
Groupe de produit	Pince de tension à vis

## Forme de construction

Dimensions complètement assemblé (L×P×H)	82×40×25 mm
Matériau	aluminium
Montage - évacuation des forces	Trou fileté M6
Force de traction/compression [Max]	400 N
Largeur de serrage maximale	100 mm
Envergure maximale	8 mm

## Conditions environnementales

Température de stockage [Min]	-10 °C
Température de stockage [Max]	40 °C

## Emballage & expédition

Lecture force [d] (N)	14 d
Dimensions emballage (L×P×H)	82×40×25 mm
Poids net	0,08 kg
Mode de livraison	Service de colis
Poids net env.	0,10 kg
Poids brut env.	0,10 kg
Poids d'expédition	0,1 kg

## Pictogrammes